

VALEUR ÉCONOMIQUE DES PRODUITS FORESTIERS NON LIGNEUX VENDUS SUR LES MARCHÉS À LA PÉRIPHÉRIE DU PARC NATIONAL D'AZAGNY (SUD, CÔTE D'IVOIRE)

Zoro Bertin GONÉ BI^{1,2}, Isamël KONÉ¹, Bi tra Aimé VROH¹ et Constant Yves ADOU YAO¹.

¹ Laboratoire de Botanique, UFR Biosciences, Université Félix Houphouët-Boigny, Côte d'Ivoire.

² Centre Suisse de Recherches Scientifiques en Côte d'Ivoire (CSRS)

INTRODUCTION

La forêt renferme des produits et services forestiers ligneux et non ligneux (PFNL) utilisés par l'Homme pour résoudre les problèmes majeurs de son existence, permettant d'accroître la contribution de la foresterie au développement. Les PFNL contribuent de façon significative à la subsistance des populations riveraines du Parc National d'Azagny (PNA) mais les revenus dérivés des PFNL à la périphérie PNA ne sont pas bien connus.

MÉTHODES

- Choix des villages et des marchés
- Enquête sur quatre (4) marchés
- ✓ entretiens semi-directif : profil de l'enquêté, le lieu d'approvisionnement, les quantités consommées et vendues, niveau de satisfaction des commerçants.
- ✓ observations : organes vendus (feuilles, tiges, fruits, chair, ect) et le mode de vente (tas, sac de volume variable).
- ✓ calcul des revenus

$$Rnc = (Pv - De) + Qc$$

Rnc = Revenus net du commerçant (fcfa) ; **Pv** = Flux monétaires issus des quantités vendues (fcfa) ; **De** = Dépenses effectuées (fcfa) ; **Qc** = Quantité consommée (fcfa)

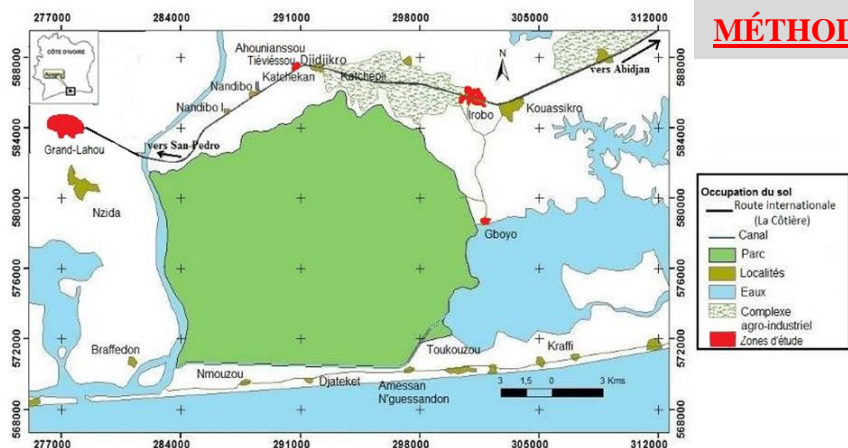


Figure 1 : Carte de localisation des villages situés à la périphérie du Parc National d'Azagny (source : Gnagbo, 2015)

RÉSULTATS

Tableau 1 : Profil des commerçants de PFNL à la périphérie du PNA

Variables	Commerçants exclusifs	Elèves	Ménagères	Pêcheurs	Planteurs	Proportion générale (p.c.)
Sexe	Féminin	100	62,5	100	0	74
	Masculin	0	37,5	0	100	26
Age (ans)	Adolescents	0	37,5	0	0	6
	Jeunes	60	62,5	57,14	50	58
	Adultes	40	0	14,28	50	30
	Vieux	0	0	28,57	0	12,5
Niveau d'instruction	Non scolarisé	100	0	57,14	50	52
	Primaire	0	25	42,86	50	36
	Secondaire	0	75	0	0	12
	Allotone	80	75	71,42	0	72
Origine	Allotone	20	25	28,58	0	22
	Autochtone	0	0	0	100	6

➤ 30 PFNL : 23 d'origine végétale, 6 d'origine animal et une espèce de champignon



Photo 1 : Poivre long vendu sur le marché de Irobo



Photo 2 : Fruits de la passion vendus sur le marché de Gboyo



Photo 3 : Escargots vendus sur le marché de Grand-Lahou

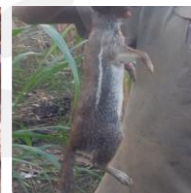


Photo 4 : rat palmiste vendu à Tiéviéssou

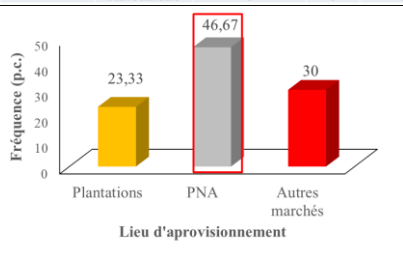


Figure 2 : Lieux d'approvisionnement des PFNL

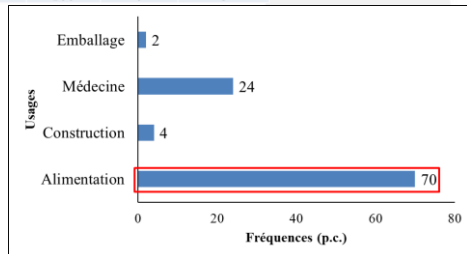


Figure 3 : Usages des PFNL

CONCLUSION ET PERSPECTIVES

- ✓ La plus part des PFNL identifiés sur les marchés proviennent du PNA.
- ✓ Les fruits sont les organes des PFNL d'origine végétale les plus vendus.
- ✓ L'alimentation est le type d'usage de PFNL le plus cité par les populations.
- ✓ Les revenus des PFNL varient de 880 à 21.220 francs CFA/semaine/commerçant.
- ✓ La plupart des commerçants de PFNL à la périphérie du PNA sont satisfaits des revenus tirés des PFNL

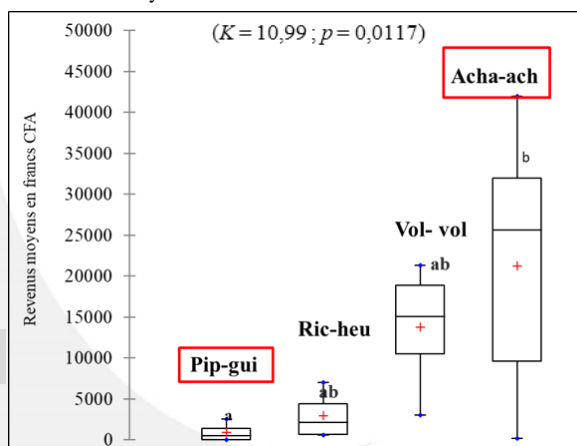


Figure 4 : Revenus moyens hebdomadaires de quatre PFNL vendus à la périphérie du PNA (**Acha-ach** = *Achatina achatina*, **Vol-vol** = *Volvariella volvacea*, **Ric-heu** = *Ricinodendron heudelotii*, **Pip-gui** = *Piper guineense*)

❖ Etendre cette étude à d'autres saisons de l'année et à d'autres marchés de la périphérie du PNA