



# DYNAMIQUE SPATIO-TEMPORELLE DE LA FORÊT CLASSÉE DE L'ALIBORI-SUPÉRIEUR ET IMPACT SUR LA BIODIVERSITÉ VÉGÉTALE



Séverin BIAOU<sup>1</sup>, Gérard N. GOUWAKINNOU<sup>1</sup>, Gbènato L. HOUËSSOU<sup>1</sup>, Codjo F. AHONONGA<sup>1</sup>, Eudes S. IDJIBGEROU<sup>1</sup> et Félix O. HOUETO<sup>2</sup>

<sup>1</sup>Laboratoire d'Ecologie, de Botanique et de Biologie Végétale (LEB), Université de Parakou, Bénin,  
<sup>2</sup>Centre National de la télédétection et de suivi Ecologique (CENATEL), Cotonou, Bénin

## INTRODUCTION

Changement d'utilisation des terres fragmente les écosystèmes naturels, avec des conséquences majeures pour la biodiversité (Liu et al. 2019)



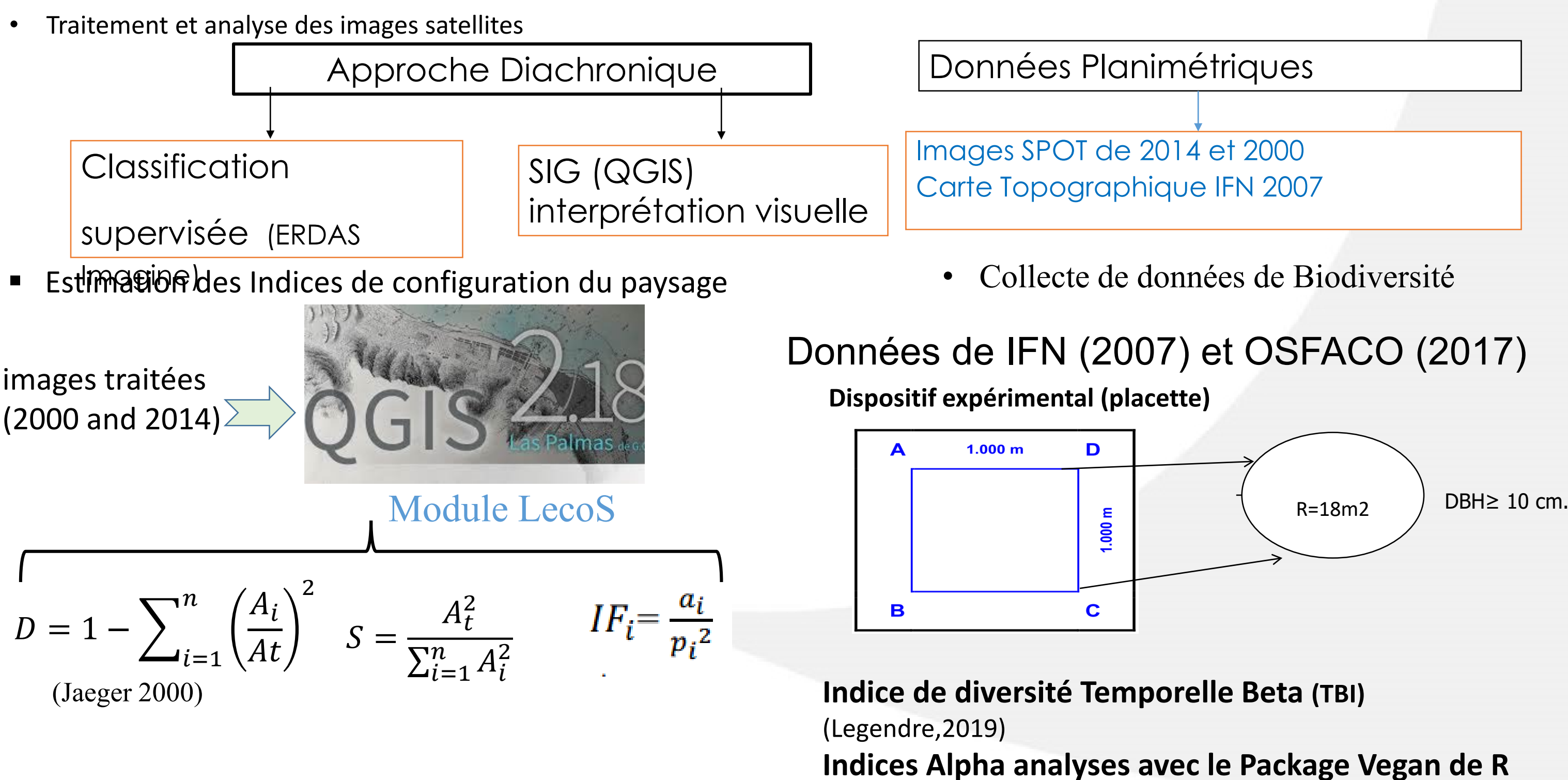
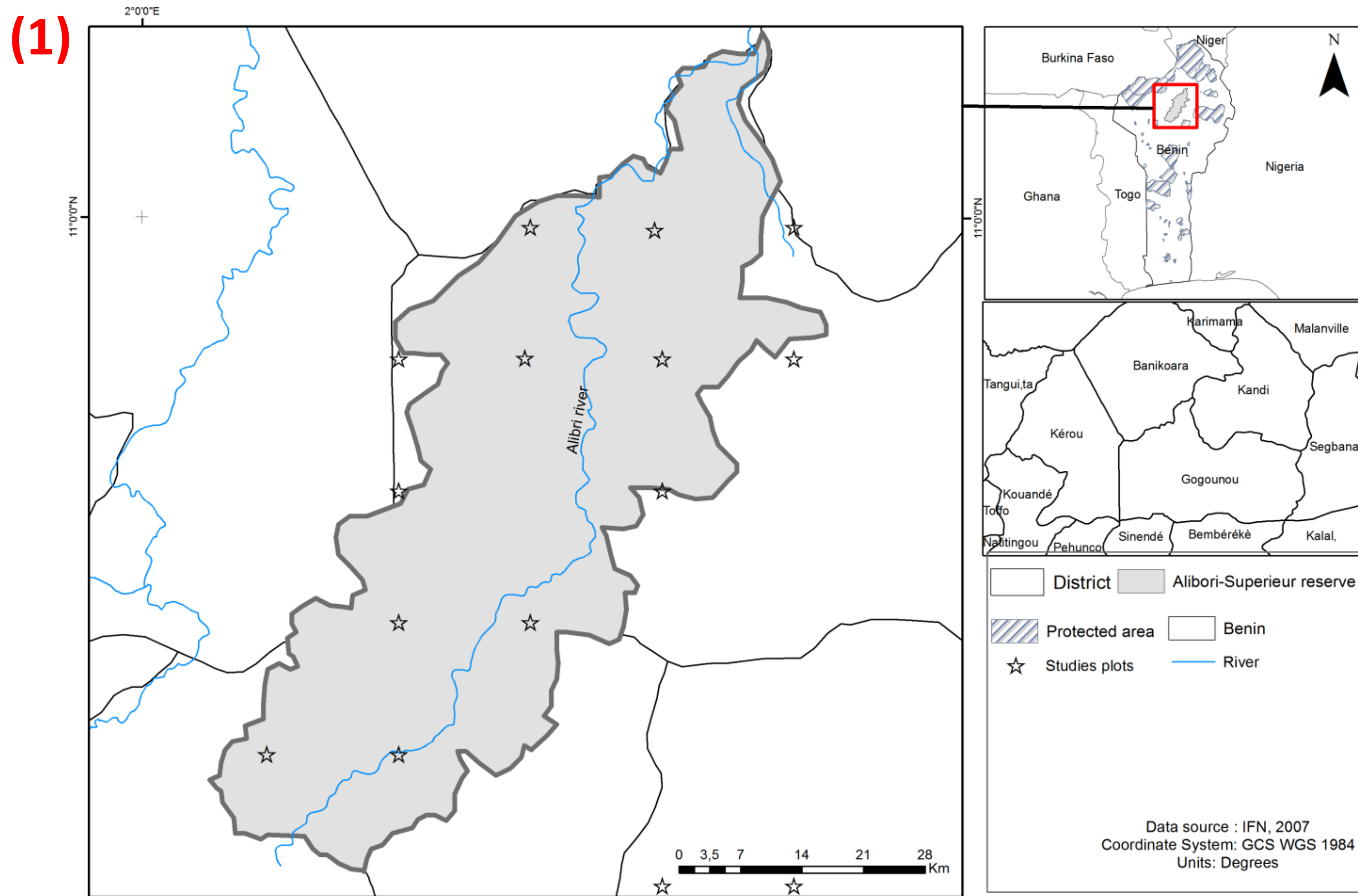
Réduction de la taille d'habitat et diversité des espèces

Comment les activités anthropiques contribuent à la configuration spatiale de l'écosystème et leurs impacts sur la biodiversité ?

## OBJECTIF GENERAL

Evaluer l'impact de la dynamique du couvert forestier sur la biodiversité végétale de la forêt classée d'Alibori-Supérieur(1)

## MATERIALS ET METHODES



## RESULTATS / DISCUSSION

Changement de l'occupation des terres: Régression des formations forestières naturelles  
 Expansion des champs et Jachères

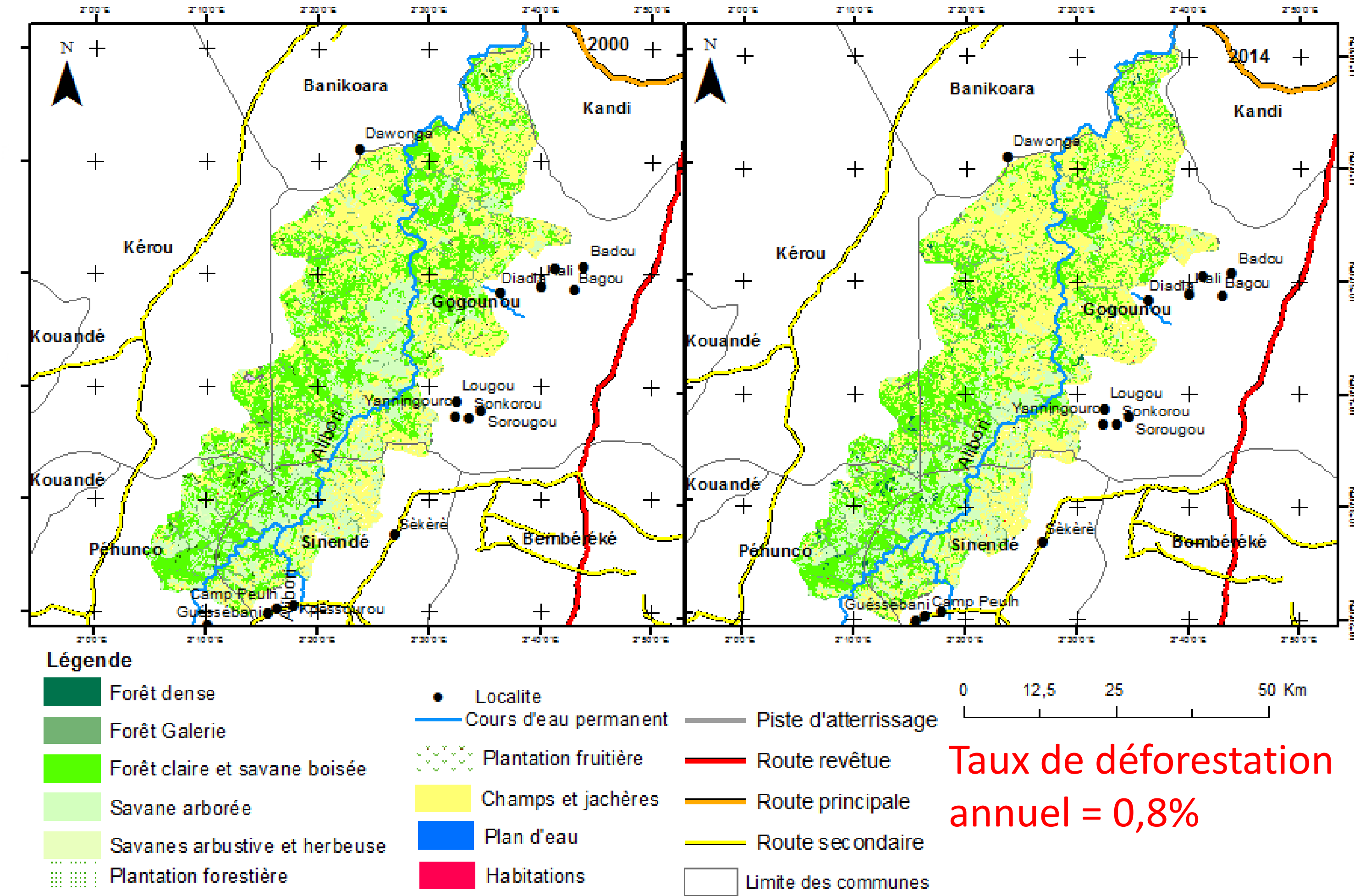
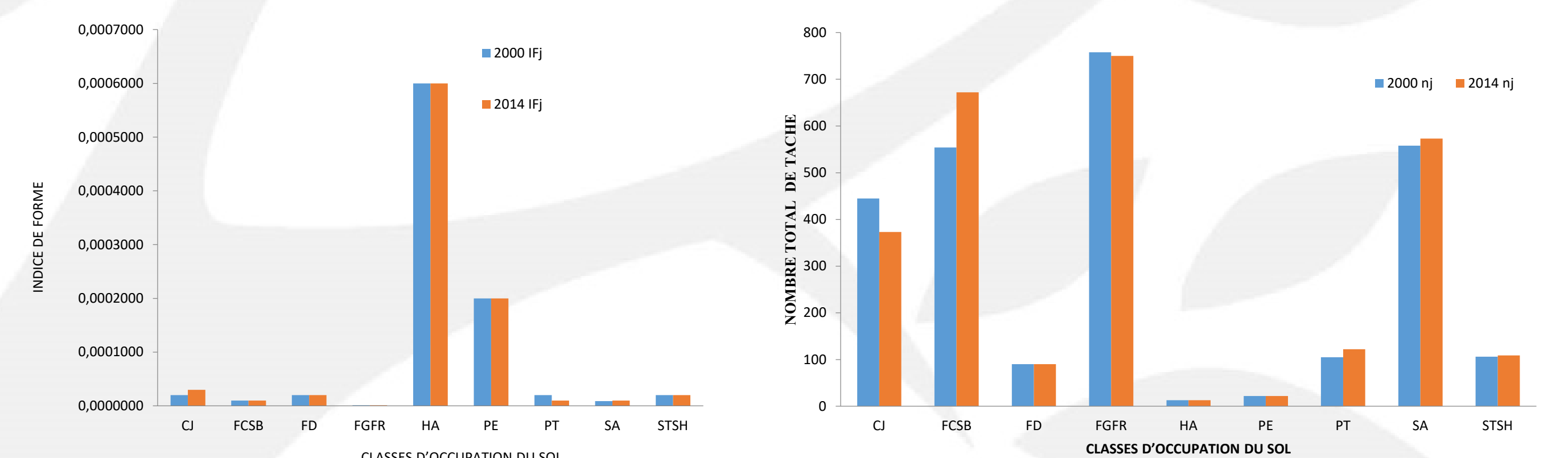


Figure 2: Cartes d'occupation des terres de la forêt classée d' Alibori-Supérieur de 2000 à 2014

## Configuration du paysage



## Diversité Alpha et beta de la Forêt classée (2007 -2017)

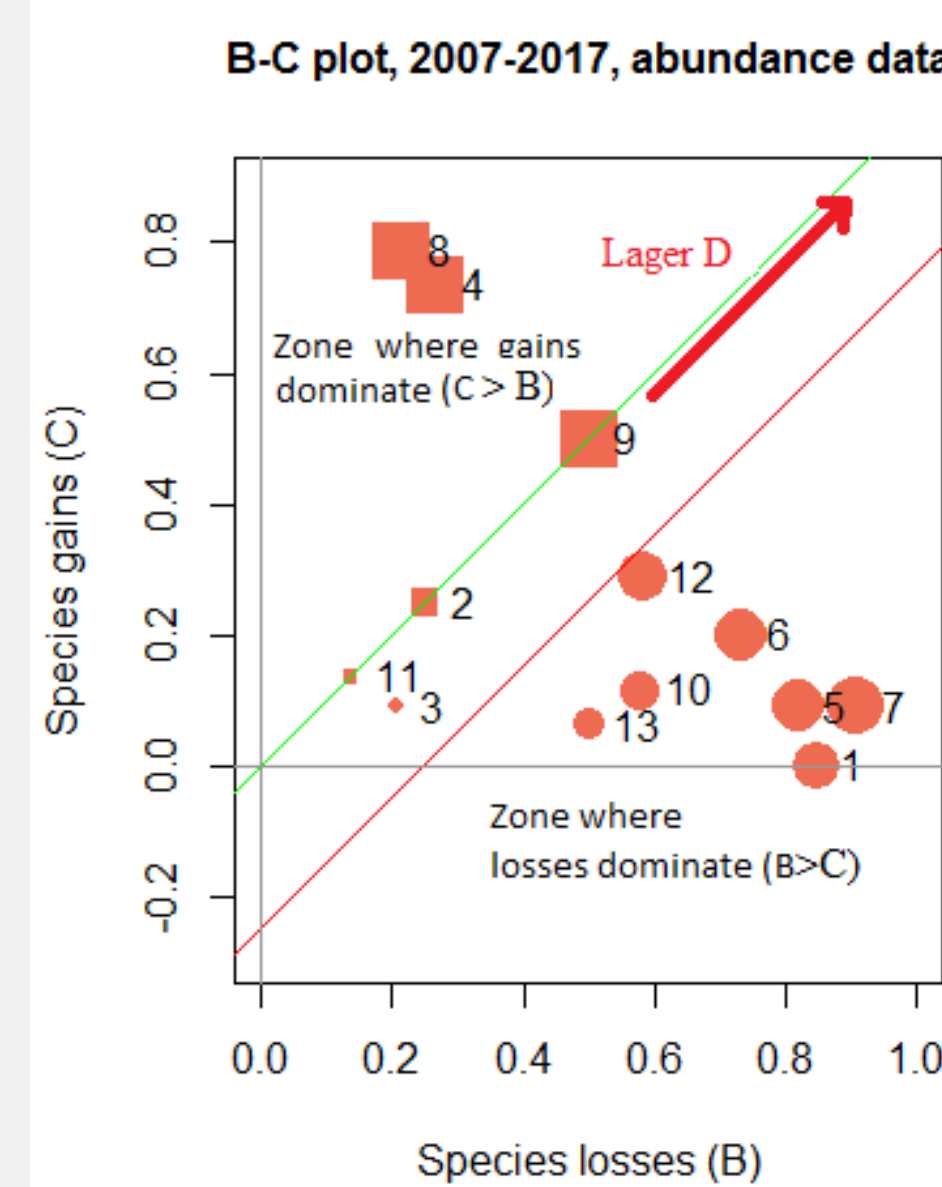


Table 3: Indices de Diversité alpha en 2007 et 2017 (Régression de la diversité des espèces)

Indice	2007	2017
Indice de Shannon	1,49 ± 0,68	1,27 ± 0,56
Equitabilité de Pielou	0,82 ± 0,13	0,79 ± 0,13
Richesse spécifique	43	30

Figure 3: analyse de diversité Beta (données d'abondance de 2007 et 2017)

## CONCLUSION

Le paysage de cet écosystème forestier est fortement perturbé par les pressions anthropiques telles que l'expansion des terres agricoles. La conséquence de ces transformations a été négative sur l'indice de diversité, la richesse spécifique, la densité et la surface terrière des arbres.

## PERSPECTIVES

L'ampleur de la fragmentation de cet écosystème exige une réorientation de la politique forestière nationale vers la mise en place de stratégies de restauration et l'établissement de corridors pour faciliter la connectivité entre les populations d'espèces et réduire la perte de biodiversité