

Variabilité spatio-temporelle des services écosystémiques dans la Réserve de Biosphère Transfrontalière du W (RBTW) au Nord-Bénin

Bernadette SABI LOLO ILOU^{1*}, Ismaïla TOKO IMOROU¹ et Toussaint VIGNINOU²

1. Laboratoire de Cartographie (LaCarto)/UAC; 2. Laboratoire d'Etude des Dynamiques Urbaines et Régionales (LEDUR)/UAC



Introduction

Au Bénin et autour de la Réserve de Biosphère Transfrontalière du W (RBTW), la dépendance des populations aux services fournis par les écosystèmes n'est plus à démontrer. La RBTW regorge une diversité de services écosystémiques dont la disponibilité dépend de la zone (terroirs villageois, zone tampon, zone cynégétique et parc) et de la période (saison pluvieuse et saison sèche).

But

Etudier la variabilité spatio-temporelle des services écosystémiques et leur caractérisation suivant les groupes socioculturels présents autour RBTW dans une perspective de protection durable de l'environnement



Photo 1: Fruits de *Vittelaria paradoxa*

Cadre d'étude

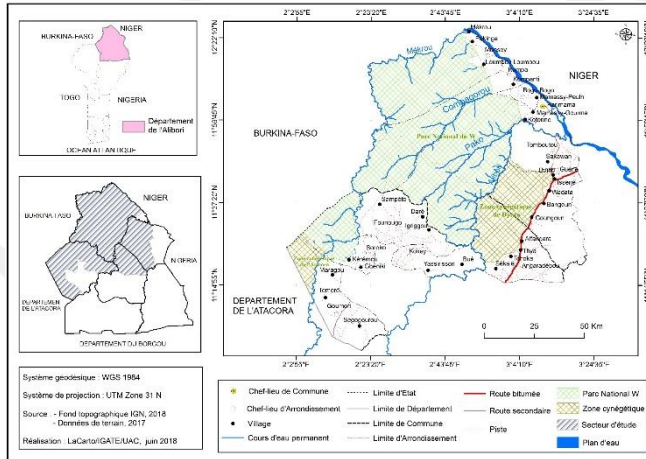


Figure 1: Localisation de la zone d'étude

Méthodes

- Echantillonnage aléatoire
- 475 ménages
- 24 villages
- 04 communes
- 05 groupes socioculturels: Dendi, Batombou, Mokolé, Peul et Gourmantché
- Enquêtes socioéconomiques
- Taux de réponse : $T = n_s/N \times 100$
- Valeur d'importance: $IV = n_{is}/n$
- Valeur consensuelle: $UC_s = 2n_s/n - 1$

Résultats

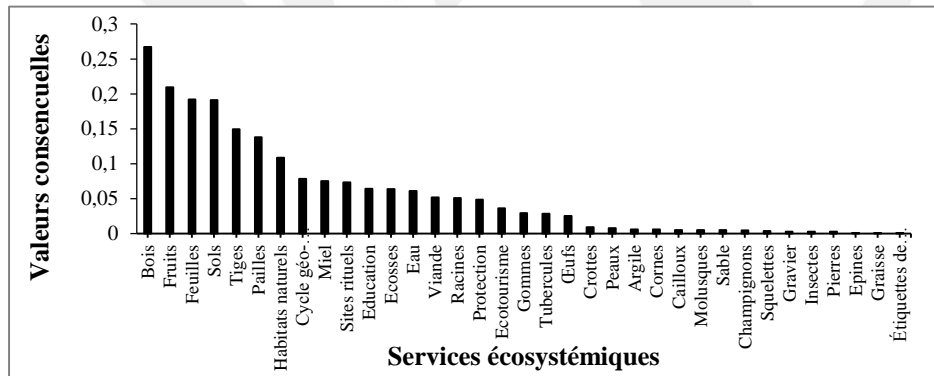


Figure 2 : Services écosystémiques de la RBTW

Tableau 1: Disponibilité des SE suivant les zones de la RBTW

Services Zones	Services d'approvisionnement	Services culturels	Services de régulation	Services de soutien
Parc	5 %	40 %	60 %	60 %
Zone cynégétique	10 %	20 %	20 %	20 %
Zone tampon	40 %	10 %	15 %	15 %
Terroir villageois	45 %	30 %	5 %	5 %



Photo 2: Bois de feu à Bangoun



Photo 3: Champignon sauvage à Dogban

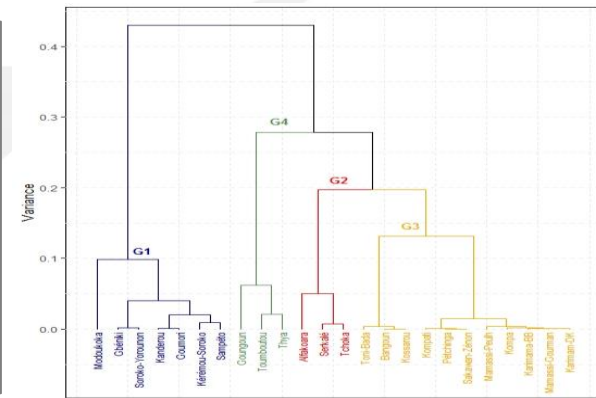


Figure 3 : Classification hiérarchique ascendante des groupes de villages identifiés sur la base des SE

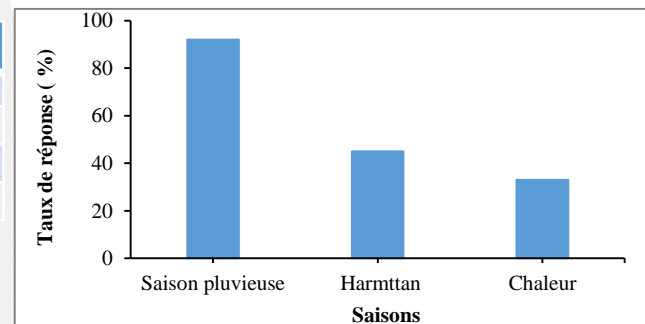


Figure 4 : Disponibilité des SE suivant les saisons

Conclusion: La diversité des SE dans la RBTW est la conséquence de l'hétérogénéité des zones, la diversité des écosystèmes et la variabilité saisonnière.

